

## Kunstgras leggen in 7 makkelijke stappen



### How To

Kunstgras kan in principe het hele jaar door worden gelegd. Vaak wordt het in het voorjaar gedaan, omdat dit voor veel mensen het moment is om weer gezellig de tuin in te gaan. Toch is het ook mogelijk om het kunstgras in het najaar te leggen. Houd hierbij wel rekening met eventuele regenachtige en winderige weersomstandigheden die het leggen van het kunstgras eventueel kunnen vertragen.



### 1. Zorg eerst dat je ondergrond klaar is om het kunstgras op te leggen

Verwijder de oude grasmat, onkruid of beplanting en graaf indien nodig enkele centimeters zwarte grond af zodanig dat u 2 à 3 centimeter onder de boorsteen komt met de ondergrond. Zo is er voldoende plaats voor de installatie van de grasmat nadien.



### 2. Egaliseer de ondergrond

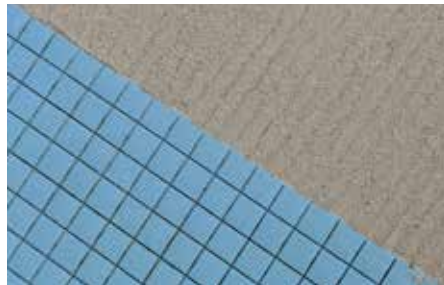
Na het verwijderen van de oude grasmat egaliseer je de ondergrond zo goed als mogelijk met een hark en een rechte lat. Indien nodig kan je met wit zand, brekerzand of porfier uitvlakken om een perfect egale ondergrond te bekomen. Het is belangrijk een stevig en stabiel oppervlakte te bekomen om later verzakkingen tegen te gaan.



### 3. Het Geotextiel of de dempende onderlaag (Shockpads)

Als ondergrond voor kunstgras zijn er enkele mogelijkheden:

Wij werken voornamelijk met geotextiel of shockpads van 6mm of 13mm. Wanneer u met geotextiel wenst te werken raden wij aan om de naden 10cm te laten overlappen om het onkruid zeker geen kans te geven. De shockpads daarentegen mogen niet overlappen om een mooi eindresultaat te verzekeren.



### 4. Kunstgras leggen

Het kunstgras kan nu uitgerold worden. Hierbij is het belangrijk de vezelrichting van de grasmatten te bepalen en deze gedurende het hele proces te behouden. Zo voorkomt u kleurverschil aan de naden. Rol het kunstgras uit en zorg ervoor dat het mooi vlak komt te liggen zonder plooien. Als u meerdere panden naast elkaar legt, zorg er dan steeds voor dat het eerste pand perfect op zijn plaats ligt alvorens het volgende te leggen.



### 5. De naden snijden en lijmen

Wanneer u meerdere panden kunstgras naast elkaar plaatst, heeft u 1 of meerdere naden. Deze kan u verlijmen met een zelfklevende lijmband speciaal voor kunstgras of met een PU-lijm wanneer het een sterkere naad moet zijn. De zelfklevende lijmband is het makkelijkst te gebruiken en is in de meeste gevallen voldoende. De PU-lijm werkt iets moeilijker maar geeft wel een sterkere verbinding achteraf. Dit is vooral handig wanneer het kunstgras intensief gebruikt zal worden.



## 6. Snij het kunstgras op maat

Wanneer alle naden verlijmd zijn, is het tijd om de randen mooi bij te snijden, het kunstgras heeft ongeveer een halve centimeter nodig aan de zijkanten om te kunnen werken in de zomer en winter. Het versnijden zelf gaat het vlotste met een stanleymes langs de onderzijde van de grasmat.



## 7. Zet het kunstgras vast met kunstgrashaken en borstel het op

Om het gazon goed te laten liggen, kan u gebruik maken van kunstgrashaken. Deze zorgen ervoor dat de grasmat goed blijft liggen. Als laatste nog even borstelen met een harde bezem, die ervoor zorgt dat het gras mooi rechtop staat. Omdat het kunstgras op een rol geleverd wordt, is het platgedrukt. U moet het alleen nog even met een kunstgrasbezem of een andere harde bezem opborstelen en het ziet er perfect uit. Optioneel kun je het kunstgras instrooien met instrooizand. Dit versterkt de vezel en verlengt de levensduur.

